

NEUHEITEN | NEWS

05/2023



2597-178

GRIFF | HANDLE



Artikeltyp | Product type

Lagermodell | Stock item

Lieferzeit | Delivery time

prompt ab Lager verfügbar
available immediate ex stock

Material | Material

Druckguss | die cast

Verpackung | Packing

einzelverpackt, inkl. Schrauben für 19 mm Frontstärke
single packed, incl. screws for 19 mm chipboard size

Mindestabnahmemenge | Minimum order quantity

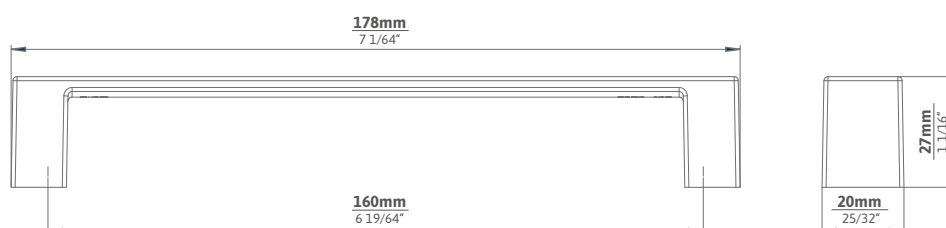
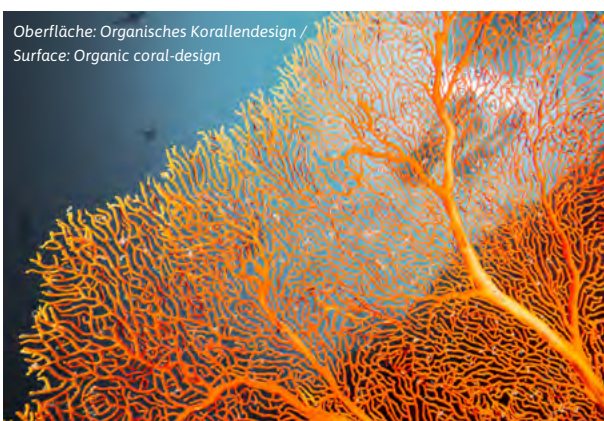
1 VPE = 10 Stk. pro Ausführung, Auftrag und Lieferung
1 PU = 10 pcs. per finish, order and delivery

Lagerausführungen | Stock range finishes

2597-178PB12 Schwarz matt | matt black

 2597-178ZN79* Messing antik gebürstet | brushed antique brass

2597-178ZN87 Gold gebürstet | brushed gold



*Vintagefarben: können aufgrund manueller Bearbeitung Oberflächenunterschiede aufweisen. | *Vintage colours: surface variations are possible as manually treated.

2599-38

KNOPF | KNOB



Artikeltyp | Product type

Lagermodell | Stock item

Lieferzeit | Delivery time

erst ab September 2023 ab Lager verfügbar
available immediate ex stock upon September 2023

Material | Material

Aluminium | aluminium

Verpackung | Packing

einzelverpackt, inkl. Schraube für 19 mm Frontstärke
single packed, incl. screw for 19 mm chipboard size

Mindestabnahmemenge | Minimum order quantity

1 VPE = 10 Stk. pro Ausführung, Auftrag und Lieferung
1 PU = 10 pcs. per finish, order and delivery

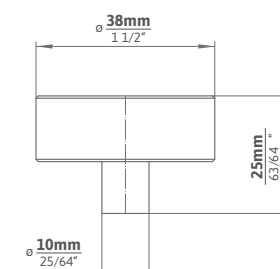
Lagerausführungen | Stock range finishes



2599-38PB12 Schwarz matt | matt black

2599-38ZN27 Edelstahl-effekt matt | matt stainless steel effect

2599-38ZN79* Messing antik gebürstet | brushed antique brass



*Vintagefarben: können aufgrund manueller Bearbeitung Oberflächenunterschiede aufweisen. | *Vintage colours: surface variations are possible as manually treated.

S677-68

KNOPF | KNOB



Artikeltyp | Product type

Lagermodell | Stock item

Lieferzeit | Delivery time

prompt ab Lager verfügbar
available immediate ex stock

Material | Material

Druckguss, Holz | die cast, wood

Verpackung | Packing

einzelverpackt, inkl. Schraube für 19 mm Frontstärke
single packed, incl. screw for 19 mm chipboard size

Mindestabnahmemenge | Minimum order quantity

1 VPE = 10 Stk. pro Ausführung, Auftrag und Lieferung
1 PU = 10 pcs. per finish, order and delivery

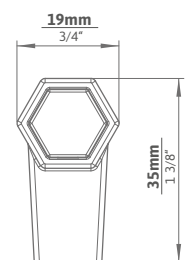
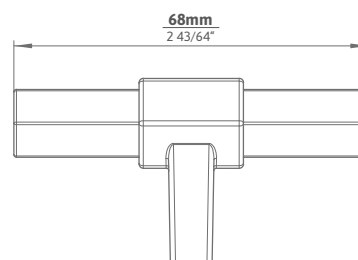
Lagerausführungen | Stock range finishes

360° ▶ S677-68HZ14PB12 Eiche/Schwarz matt | Oak/matt black

S677-68HZ14ZN27 Eiche/Edelstahleffekt matt |
Oak/matt stainless steel effect

S677-68HZ55PB12 Nuss/Schwarz matt | Nut/matt black

360° ▶ S677-68HZ55ZN27 Nuss/Edelstahleffekt matt |
Nut/matt stainless steel effect



S678-180

GRIFF | HANDLE



Artikeltyp | Product type

Lagermodell | Stock item

Lieferzeit | Delivery time

prompt ab Lager verfügbar
available immediate ex stock

Material | Material

Druckguss, Holz | die cast, wood

Verpackung | Packing

einzelverpackt, inkl. Schrauben für 19 mm Frontstärke
single packed, incl. screws for 19 mm chipboard size

Mindestabnahmemenge | Minimum order quantity

1 VPE = 10 Stk. pro Ausführung, Auftrag und Lieferung
1 PU = 10 pcs. per finish, order and delivery

Lagerausführungen | Stock range finishes

S678-180HZ14PB12 Eiche/Schwarz matt | Oak/matt black

360° **S678-180HZ14ZN27** Eiche/Edelstahleffekt matt |
Oak/matt stainless steel effect

360° **S678-180HZ55PB12** Nuss/Schwarz matt | Nut/matt black

S678-180HZ55ZN27 Nuss / Edelstahleffekt matt |
Nut/matt stainless steel effect

