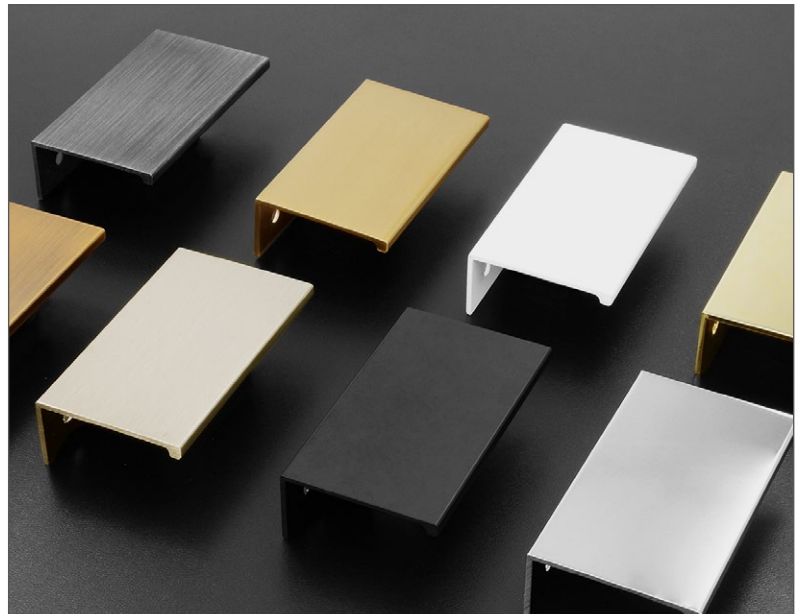
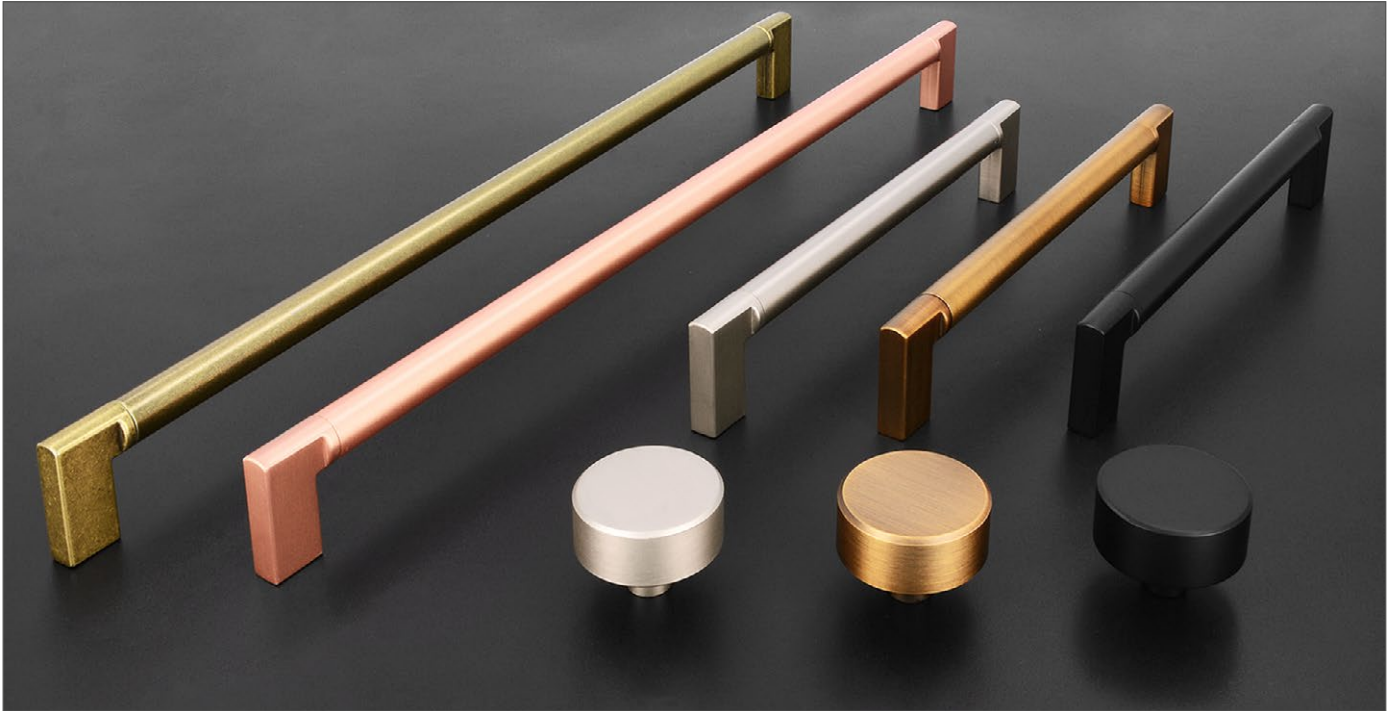


LAGERERGÄNZUNGEN | STOCK ADDITIONS



NEUE GRÖSSEN UND AUSFÜHRUNGEN | NEW SIZES AND FINISHES

GÜLTIG FÜR ALLE ARTIKEL | VALID FOR ALL ARTICLES

Lieferzeit | Delivery time

*prompt ab Lager verfügbar
available immediate ex stock*

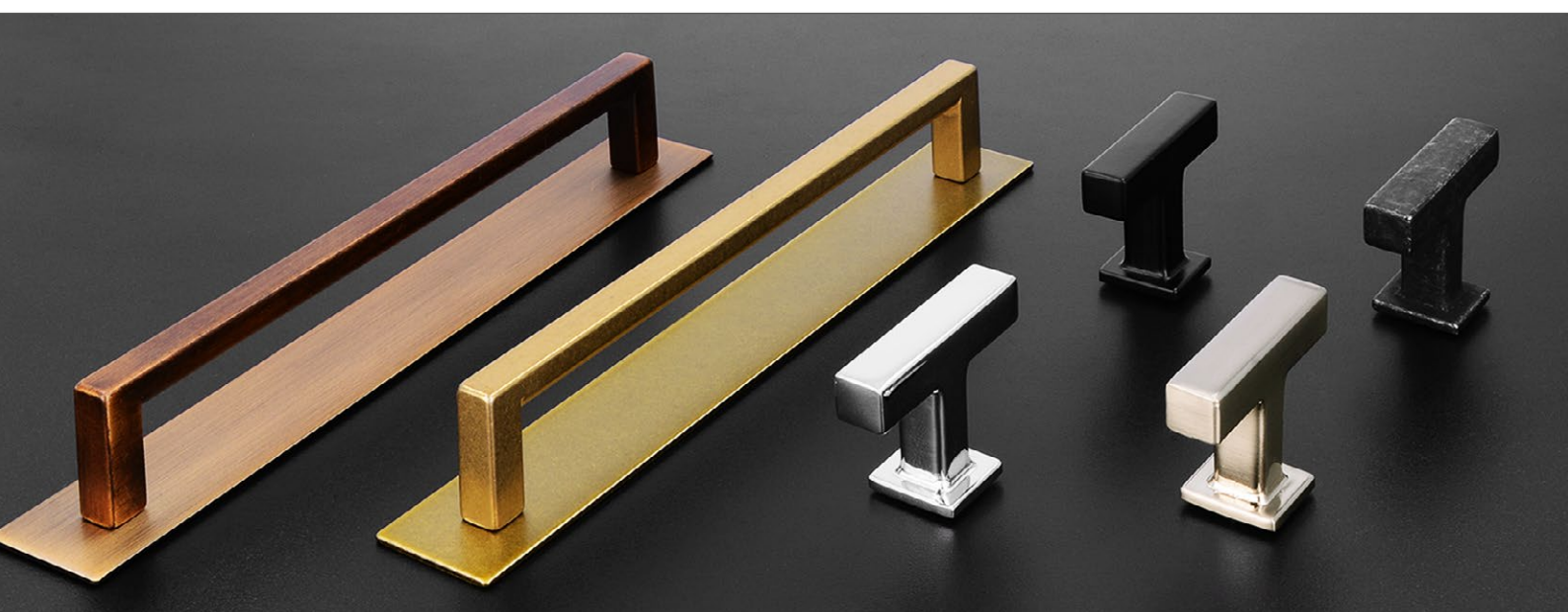
Verpackung | Packing

*einzelverpackt, inkl. Schrauben für 19 mm Frontstärke
single packed, incl. screws for 19 mm chipboard size*

ZN75*, ZN78*, ZN79*, ZN83*

**Vintagefarben: können aufgrund manueller Bearbeitung
Oberflächenunterschiede aufweisen.*

**Vintage colours: surface variations
are possible as manually treated.*



KNOPF | KNOB 913-32
Druckguss | die cast

Lagerausführungen | Stock range finishes
913-32PB12 Schwarz matt | matt black **NEU | NEW**
913-32ZN1 Chrom glänzend | bright chrome

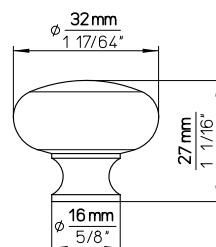
913-32ZN2 Chrom matt | matt chrome

913-32ZN5 Messing glänzend | bright brass

Mindestabnahmemenge | Minimum order quantity

1 VPE = 10 Stk. pro Ausführung, Auftrag und Lieferung

1 PU = 10 pcs. per finish, order and delivery


KNOPF | KNOB 1533-33
Druckguss | die cast

Lagerausführungen | Stock range finishes
1533-33PB12 Schwarz matt | matt black

1533-33ZN1 Chrom glänzend | bright chrome **NEU | NEW**
1533-33ZN9 Zinn antik | antique tin

1533-33ZN10 Messing antik | antique brass

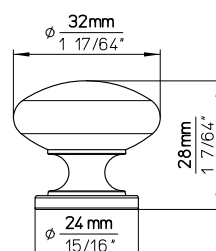
1533-33ZN21 Edelstahl effekt | stainless steel effect **NEU | NEW**
1533-33ZN29 Silber antik | antique silver

1533-33ZN83* Vintage Gold | vintage gold

Mindestabnahmemenge | Minimum order quantity

1 VPE = 10 Stk. pro Ausführung, Auftrag und Lieferung

1 PU = 10 pcs. per finish, order and delivery



KNOPF | KNOB 1583-16

Druckguss | die cast



Lagerausführungen | Stock range finishes

1583-16PB12 Schwarz matt | matt black **NEU | NEW**

1583-16PB21 Aluminium | aluminium

1583-16ZN1 Chrom glänzend | bright chrome

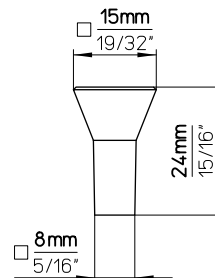
1583-16ZN21 Edelstahl-effekt | stainless steel effect

1583-16ZN5 Messing glänzend | bright brass

Mindestabnahmemenge | Minimum order quantity

1 VPE = 10 Stk. pro Ausführung, Auftrag und Lieferung

1 PU = 10 pcs. per finish, order and delivery



HAKENLEISTE | HOOKRAIL 1603-240

Stahl | steel



Lagerausführungen | Stock range finishes

1603-114ZN1 Chrom glänzend | bright chrome

1603-114ZN4 Nickel matt | matt nickel

1603-240PB12 Schwarz matt | matt black

1603-240PB13 Gold matt | matt gold **NEU | NEW**

1603-240ZN1 Chrom glänzend | bright chrome

1603-240ZN4 Nickel matt | matt nickel

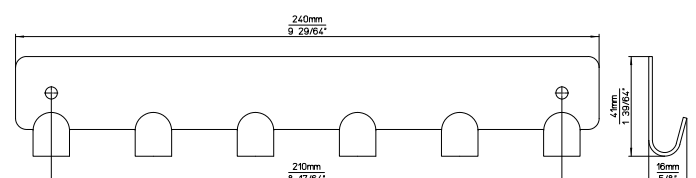
1603-366ZN1V1K Chrom glänzend | bright chrome

1603-366ZN4V1K Nickel matt | matt nickel

Mindestabnahmemenge | Minimum order quantity

1 VPE = 5 Stk. pro Ausführung, Auftrag und Lieferung

1 PU = 5 pcs. per finish, order and delivery



GRIFF | HANDLE 1750-193

Druckguss | die cast


Lagerausführungen | Stock range finishes
1750-193PB21 Schwarz matt | matt black

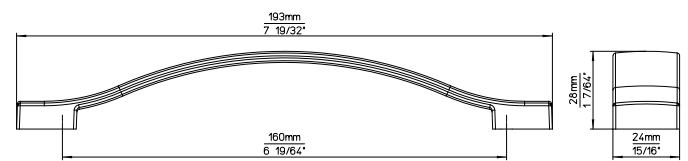
1750-193ZN1 Chrom glänzend | bright chrome

1750-193ZN16 Schwarzchrom glänzend | bright black chrome **NEU | NEW**
1750-193ZN21 Edelstahl effekt | stainless steel effect

Mindestabnahmemenge | Minimum order quantity

1 VPE = 10 Stk. pro Ausführung, Auftrag und Lieferung

1 PU = 10 pcs. per finish, order and delivery


GRIFF | HANDLE 1757-105

Druckguss | die cast


Lagerausführungen | Stock range finishes
1757-105ZN10 Messing antik | antique brass **NEU | NEW**
1757-105ZN10V2 Messing antik | antique brass

1757-105ZN28 Zinn | tin

1757-105ZN28V2 Zinn | tin

V2 = zu 2 Stk. verpackt | packed to 2 pcs.

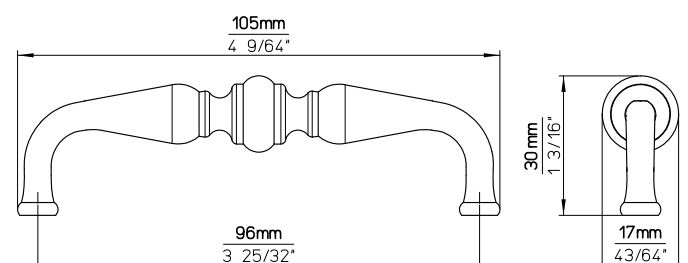
Mindestabnahmemenge | Minimum order quantity

1 VPE = 10 Stk. pro Ausführung, Auftrag und Lieferung

1 PU = 10 pcs. per finish, order and delivery

V2: 1 VPE = 5 Sets (10 Stk.) pro Ausführung, Auftrag und Lieferung

V2: 1 PU = 5 sets (10 pcs.) per finish, order and delivery



GRIFF | HANDLE 1784-150

Aluminium | aluminium



Lagerausführungen | Stock range finishes

1784-110AL1 Aluminium matt | aluminium matt

1784-110AL62 Nickel matt | nickel matt

1784-110PB1 Weiß | white

1784-110PB12 Schwarz matt | matt black

1784-110PBS22 Cremeweiß | cream white

1784-150AL1 Aluminium matt | aluminium matt

1784-150AL62 Nickel matt | nickel matt

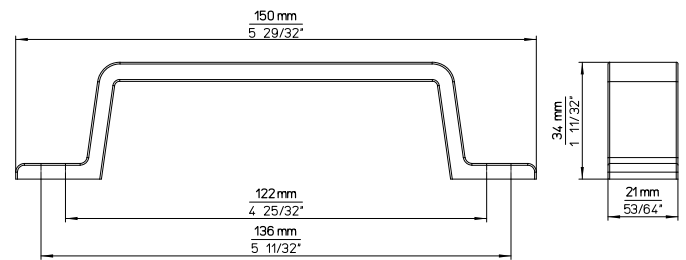
1784-150PB12 Schwarz matt | matt black **NEU | NEW**

1784-150PBS22 Cremeweiß | cream white

Mindestabnahmemenge | Minimum order quantity

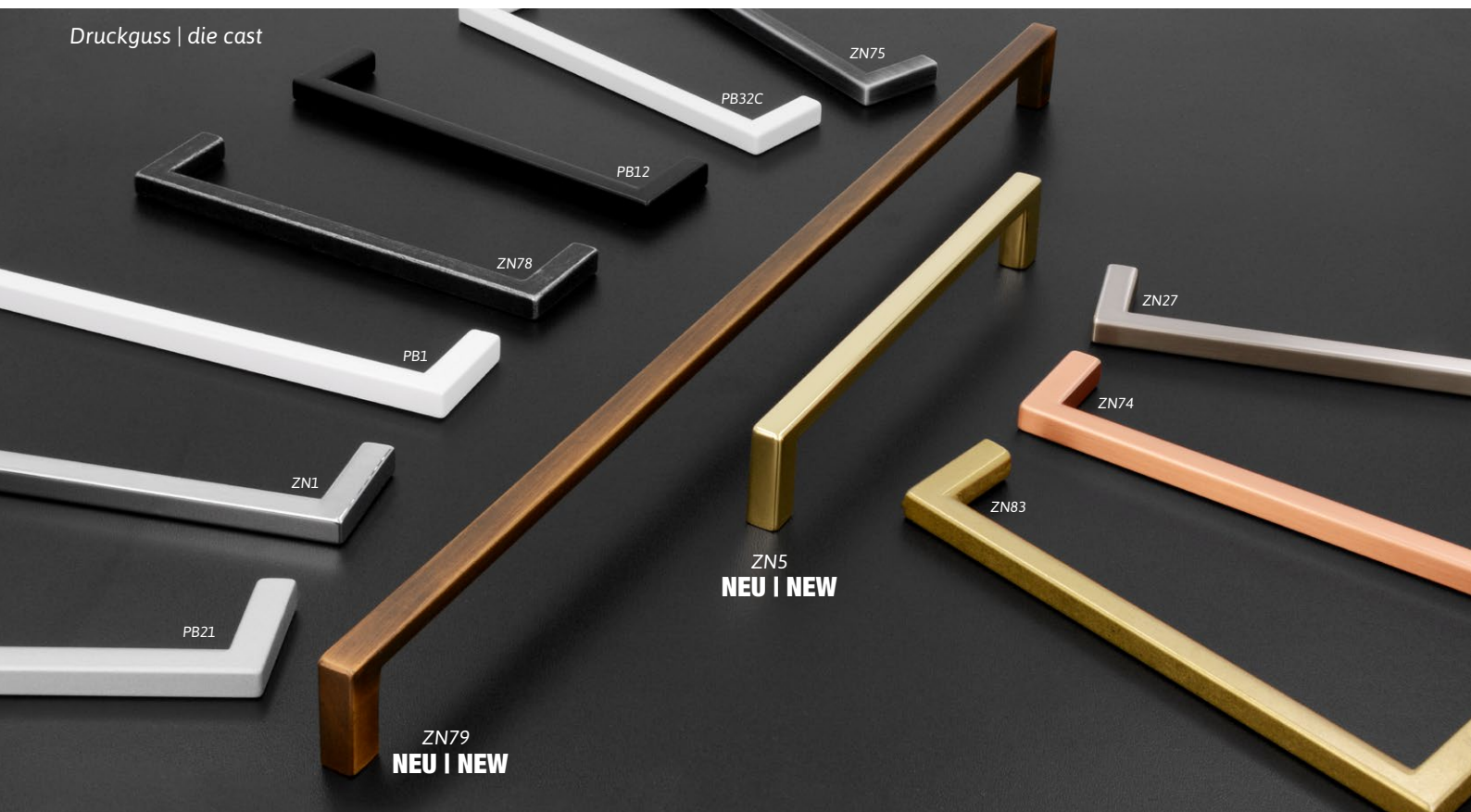
1 VPE = 10 Stk. pro Ausführung, Auftrag und Lieferung

1 PU = 10 pcs. per finish, order and delivery



GRIFF | HANDLE **2108-136, 2108-328**

Druckguss | die cast



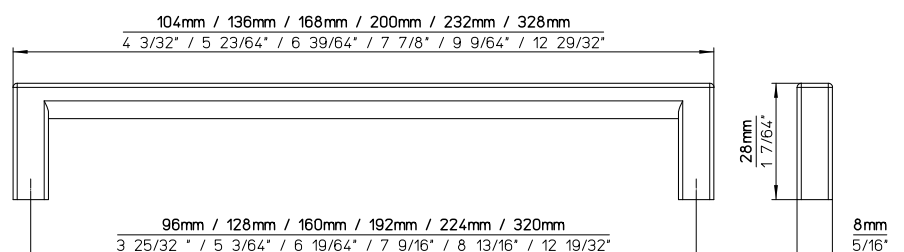
Art. Nr. / item no.	LA / cc	PB1	PB12	PB21	PB32C	ZN1	ZN5	ZN21	ZN74	ZN75*	ZN78*	ZN79*	ZN83*
2108-104	96	✓	✓	✓		✓	✓	✓		✓		✓	
2108-136	128	✓	✓	✓	✓	✓	NEU NEW	✓		✓	✓	✓	✓
2108-168	160	✓	✓	✓	✓	✓	✓	✓	✓	✓	✓	✓	✓
2108-200	192	✓	✓	✓	✓	✓	✓	✓		✓		✓	✓
2108-232	224		✓	✓	✓	✓		✓	✓				✓
2108-328	320		✓	✓		✓		✓			✓	NEU NEW	

Mindestabnahmemenge | Minimum order quantity

1 VPE = 10 Stk. pro Ausführung, Auftrag und Lieferung

1 PU = 10 pcs. per finish, order and delivery

- PB1 Weiß | white
- PB12 Schwarz matt | matt black
- PB21 Aluminium | aluminium
- PB32C Weiß matt | matt white
- ZN1 Chrom glänzend | bright chrome
- ZN5 Messing glänzend | bright brass
- ZN21 Edelstahl effekt | stainless steel effect
- ZN74 Kupfer matt | matt copper
- ZN75* Eisen gebürstet | brushed iron effect
- ZN78* Eisen getrommelt | trumbled iron effect
- ZN79* Messing antik gebürstet | brushed antique brass
- ZN83* Vintage Gold | vintage gold



MUSCHELGRIFF | PULL HANDLE 2155-125

Druckguss - Stahl | die cast - steel



Lagerausführungen | Stock range finishes

2155-125PB12 Schwarz matt | matt black **NEU | NEW**

2155-125PB21 Aluminium | aluminium

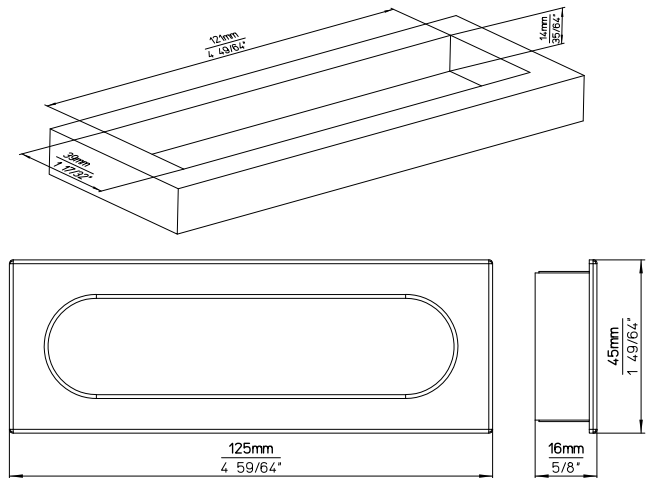
2155-125ZN1 Chrom glänzend | bright chrome

2155-125ZN21 Edelstahl effekt | stainless steel effect

Mindestabnahmemenge | Minimum order quantity

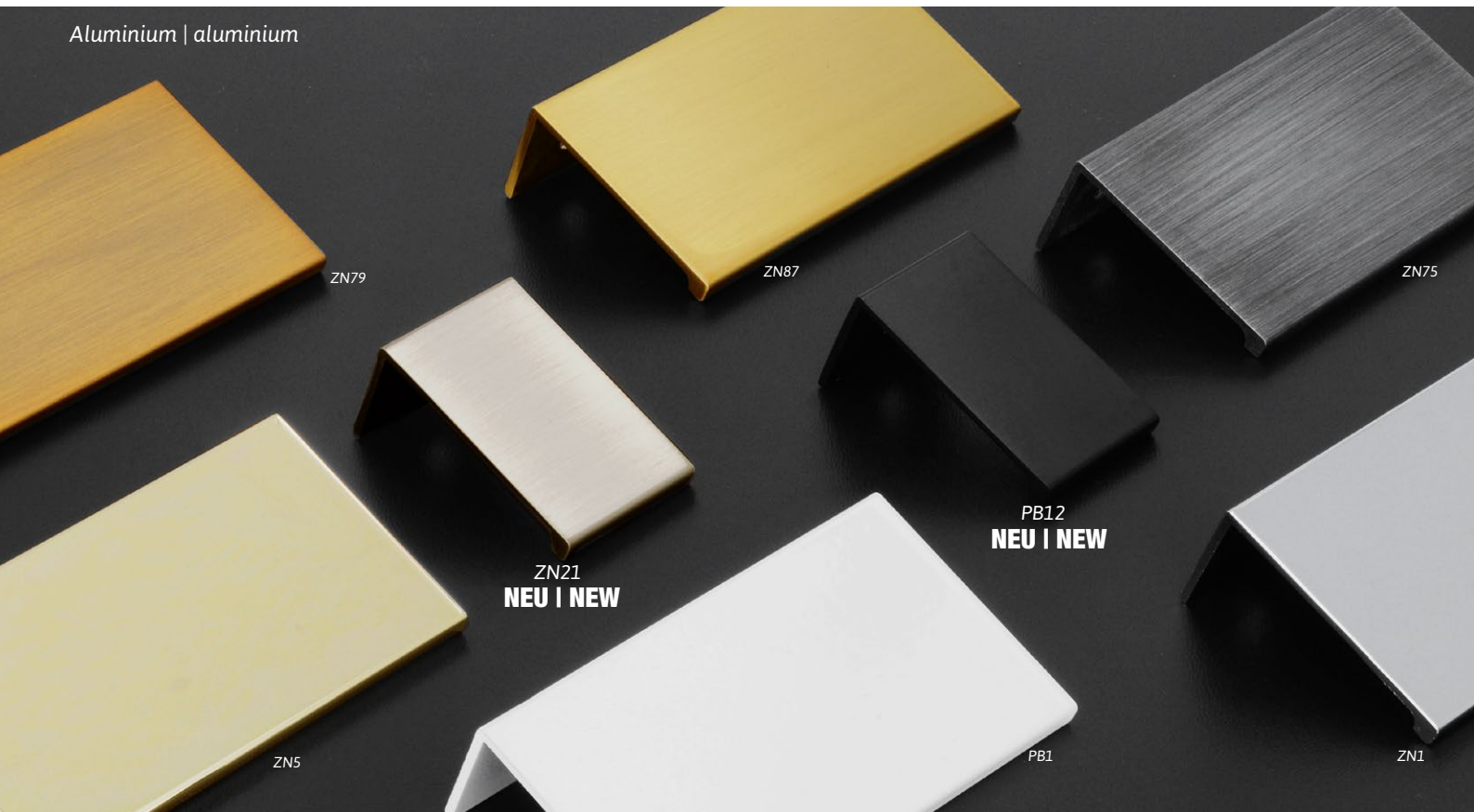
1 VPE = 10 Stk. pro Ausführung, Auftrag und Lieferung

1 PU = 10 pcs. per finish, order and delivery



GRIFFLEISTE | INTEGRATED HANDLE 2446-24

Aluminium | aluminium



Art. Nr. / item no.	LA / cc	PB1	PB12	ZN1	ZN5	ZN21	ZN75*	ZN79*	ZN87
2446-24			NEU NEW			NEU NEW			
2446-70	48	✓	✓	✓	✓	✓	✓	✓	✓
2446-145	128	✓	✓	✓		✓	✓	✓	
2446-320	288		✓				✓		

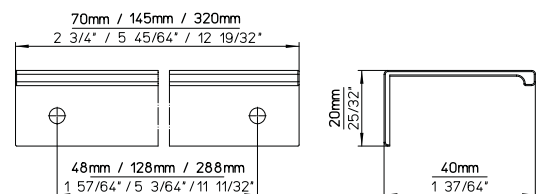
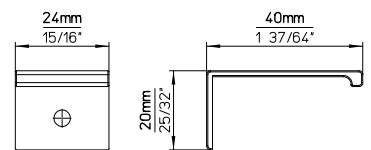
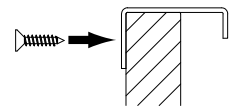
Mindestabnahmemenge | Minimum order quantity

1 VPE = 10 Stk. pro Ausführung, Auftrag und Lieferung

1 PU = 10 pcs. per finish, order and delivery

Länge 320 mm: 1 VPE = 5 Stk. pro Ausführung, Auftrag und Lieferung

length 320 mm: 1 PU = 5 pcs. per finish, order and delivery



- PB1 Weiß | white
- PB12 Schwarz matt | matt black
- ZN1 Chrom glänzend | bright chrome
- ZN5 Messing glänzend | bright brass
- ZN21 Edelstahleffekt | stainless steel effect
- ZN75* Eisen gebürstet | brushed iron effect
- ZN79* Messing antik gebürstet | brushed antique brass
- ZN87 Gold gebürstet | brushed gold

HAKEN | HOOK 2453/

Stahl | steel



Lagerausführungen | Stock range finishes

2453/PB1 Weiß | white

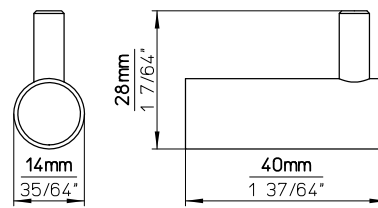
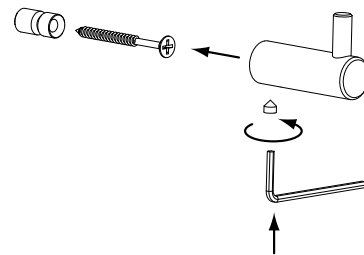
2453/PB12 Schwarz matt | matt black

2453/ZN87 Gold gebürstet | brushed gold **NEU | NEW**

Mindestabnahmemenge | Minimum order quantity

1 VPE = 5 Stk. pro Ausführung, Auftrag und Lieferung

1 PU = 5 pcs. per finish, order and delivery



GRIFF | HANDLE **2457-206**

Aluminium - Druckguss | aluminium - die cast



ZN83ZN83
NEU | NEW

ZN27ZN27

ZN27ZN27

ZN79ZN79

PB12PB12

PB12PB12 ZN27ZN27 ZN79ZN79* ZN83ZN83*

Art. Nr. / item no.	LA / cc				
2457-110	96	✓	✓		
2457-142	128	✓	✓	✓	
2457-174	160	✓	✓	✓	✓
2457-206	192	✓	✓	✓	NEU NEW
2457-334	320	✓	✓	✓	✓
2457-494	480	✓	✓		
2457-750	2x368	✓	✓		

Mindestabnahmemenge | Minimum order quantity

1 VPE = 10 Stk. pro Ausführung, Auftrag und Lieferung

1 PU = 10 pcs. per finish, order and delivery

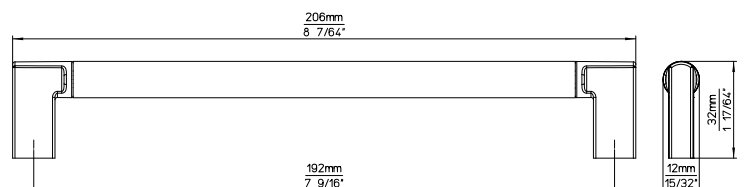
Länge 334 mm, 494 mm und 750 mm: 1 VPE = 5 Stk.

pro Ausführung, Auftrag und Lieferung

length 334 mm, 494 mm and 750 mm: 1 PU = 5 pcs.

per finish, order and delivery

- PB12 Schwarz matt | matt black
- ZN27 Edelstahl-effekt matt | matt stainless steel effect
- ZN79* Messing antik gebürstet | brushed antique brass
- ZN83* Vintage Gold | vintage gold



GRIFF | HANDLE 2482-168

Druckguss | die cast



Lagerausführungen | Stock range finishes

2482-168PB12 Schwarz matt | matt black

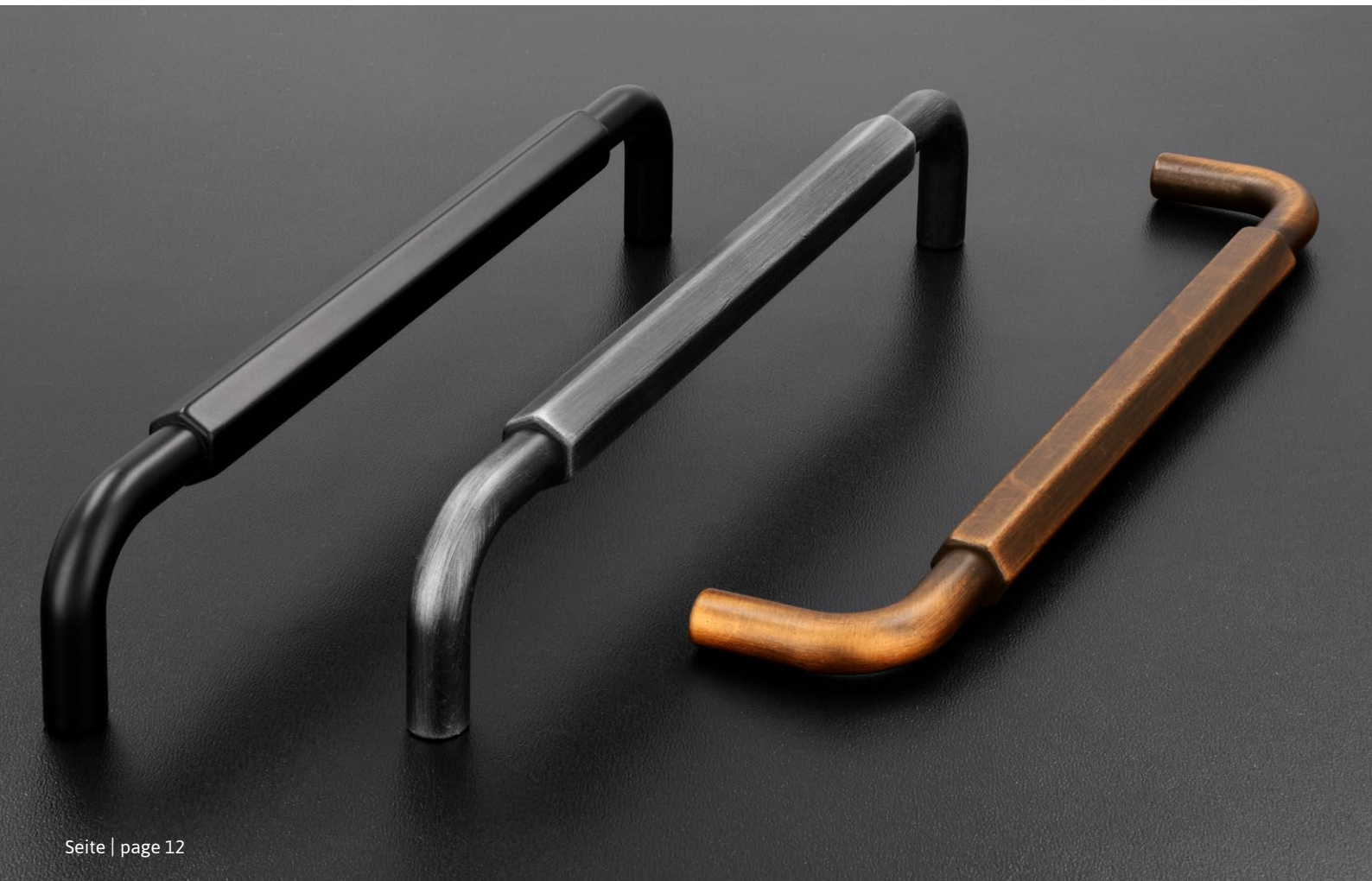
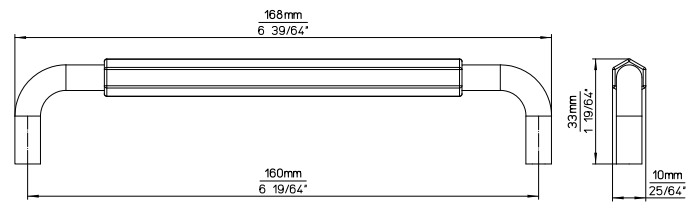
2482-168ZN75* Eisen antik | antique iron

2482-168ZN79* Messing antik gebürstet | brushed antique brass **NEU | NEW**

Mindestabnahmemenge | Minimum order quantity

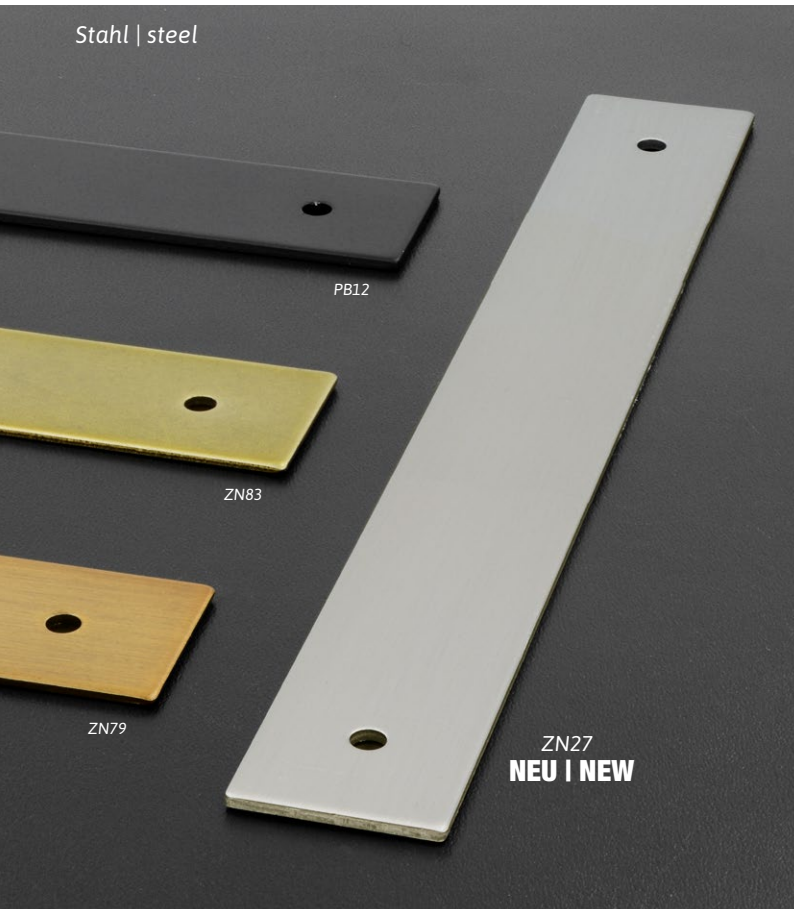
1 VPE = 10 Stk. pro Ausführung, Auftrag und Lieferung

1 PU = 10 pcs. per finish, order and delivery



UNTERLAGSPLATTE | BASE PLATE **2491-190**

Stahl | steel



Lagerausführungen | Stock range finishes

2491-190PB12 Schwarz matt | matt black

2491-190ZN27 Edelstahl effekt matt | matt stainless steel effect **NEU | NEW**

2491-190ZN79* Messing antik gebürstet | brushed antique brass

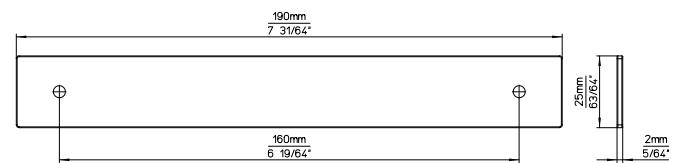
2491-190ZN83* Vintage gold | vintage gold

geeignet für Griffe mit 160 mm Bohrabstand |
suitable for handles with 160 mm hole distance

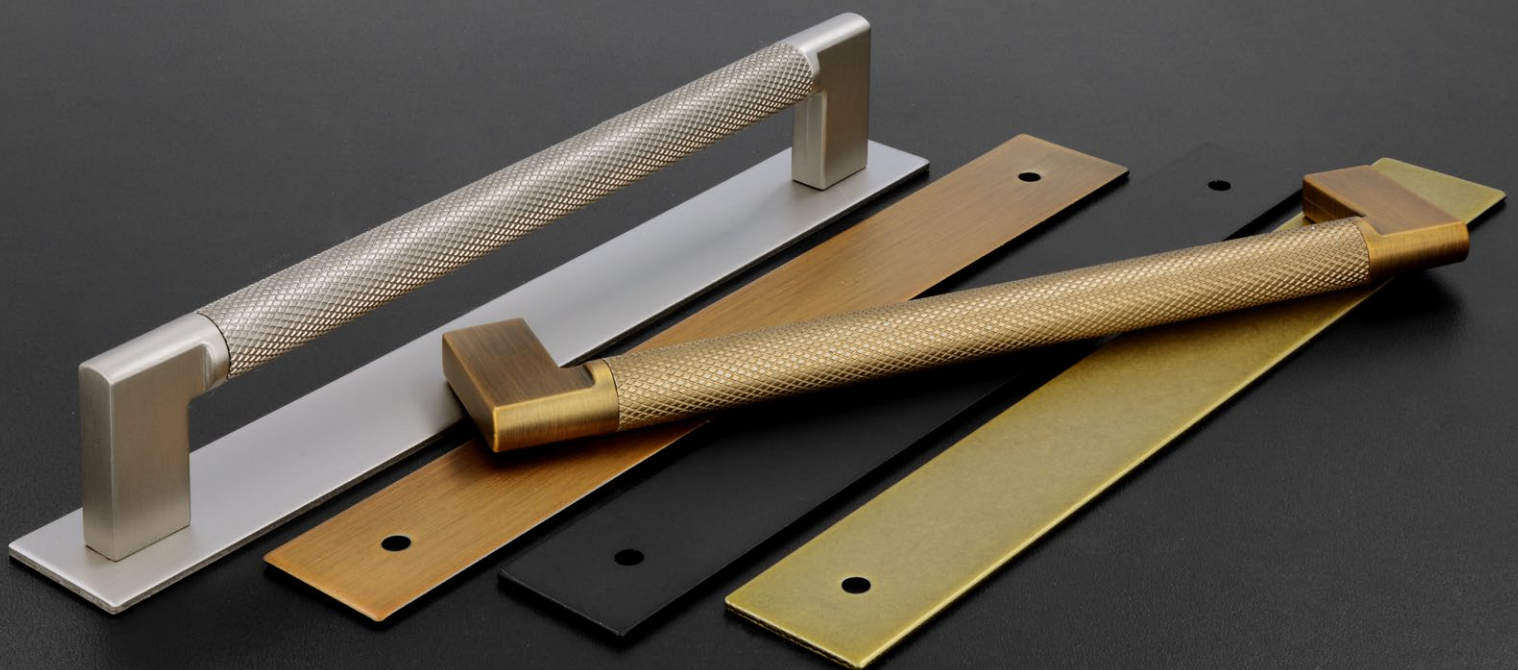
Mindestabnahmemenge | Minimum order quantity

1 VPE = 10 Stk. pro Ausführung, Auftrag und Lieferung

1 PU = 10 pcs. per finish, order and delivery



kombiniert mit Artikel 2457-174 | combined with article 2457-174



KNOPF | KNOB 2508-33

Aluminium | aluminium


Lagerausführungen | Stock range finishes

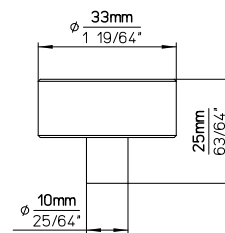
- 2508-16PB12 Schwarz matt | matt black
- 2508-16PB32 Weiß matt | matt white
- 2508-16ZN27 Edelstahl-effekt matt | matt stainless steel effect
- 2508-16ZN83* Vintage gold | vintage gold

- 2508-24PB12 Schwarz matt | matt black
- 2508-24PB32 Weiß matt | matt white
- 2508-24ZN27 Edelstahl-effekt matt | matt stainless steel effect
- 2508-24ZN83* Vintage gold | vintage gold

- 2508-33PB12 Schwarz matt | matt black
- 2508-33ZN27 Edelstahl-effekt matt | matt stainless steel effect **NEU | NEW**
- 2508-33ZN74 Kupfer matt | matt copper
- 2508-33ZN79* Messing antik gebürstet | brushed antique brass
- 2508-33ZN83* Vintage gold | vintage gold

Mindestabnahmemenge | Minimum order quantity

- 1 VPE = 10 Stk. pro Ausführung, Auftrag und Lieferung
- 1 PU = 10 pcs. per finish, order and delivery


KNOPF | KNOB 2520-46

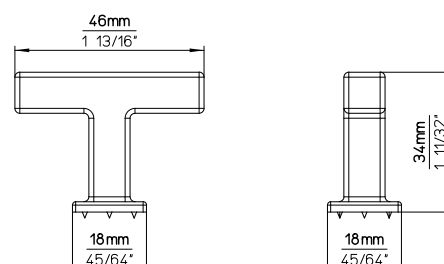
Druckguss | die cast


Lagerausführungen | Stock range finishes

- 2520-46PB12 Schwarz matt | matt black
- 2520-46ZN1 Chrom glänzend | bright chrome
- 2520-46ZN21 Edelstahl-effekt | stainless steel effect
- 2520-46ZN78* Eisen antik | antique iron **NEU | NEW**
- 2520-46ZN79* Messing antik gebürstet | brushed antique brass **NEU | NEW**
- 2520-46ZN83* Vintage gold | vintage gold **NEU | NEW**

Mindestabnahmemenge | Minimum order quantity

- 1 VPE = 10 Stk. pro Ausführung, Auftrag und Lieferung
- 1 PU = 10 pcs. per finish, order and delivery



GRIFF | HANDLE 2526-212

Druckguss | die cast


Lagerausführungen | Stock range finishes
2526-148PB12 Schwarz matt | matt black

2526-148ZN27 Edelstahleffekt matt | matt stainless steel effect

2526-148ZN79* Messing antik gebürstet | brushed antique brass

2526-180PB12 Schwarz matt | matt black

2526-180ZN27 Edelstahleffekt matt | matt stainless steel effect

2526-180ZN79* Messing antik gebürstet | brushed antique brass

2526-212PB12 Schwarz matt | matt black **NEU | NEW**
2526-212ZN27 Edelstahleffekt matt | matt stainless steel effect **NEU | NEW**
2526-212ZN79* Messing antik gebürstet | brushed antique brass **NEU | NEW**
2526-340PB12 Schwarz matt | matt black

2526-340ZN27 Edelstahleffekt matt | matt stainless steel effect

2526-340ZN79* Messing antik gebürstet | brushed antique brass

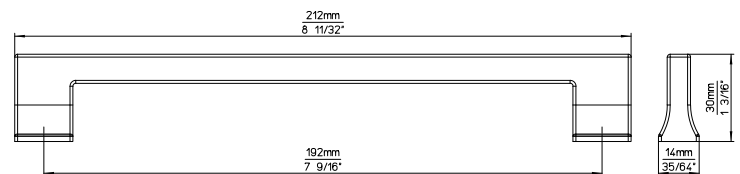
Mindestabnahmemenge | Minimum order quantity

1 VPE = 10 Stk. pro Ausführung, Auftrag und Lieferung

1 PU = 10 pcs. per finish, order and delivery

Länge 340 mm: 1 VPE = 5 Stk. pro Ausführung, Auftrag und Lieferung

length 340 mm: 1 PU = 5 pcs. per finish, order and delivery



GRIFF | HANDLE 2565-174, 2565-334

Aluminium - Druckguss | aluminium - die cast



Lagerausführungen | Stock range finishes

2565-174PB12PB12 Schwarz matt | matt black
2565-174ZN27ZN27 Edelstahl-effekt matt | matt stainless steel effect **NEU | NEW**
2565-174ZN74ZN74 Kupfer matt | matt copper
2565-174ZN79ZN79* Messing antik gebürstet | brushed antique brass
2565-174ZN83ZN83* Vintage gold | vintage gold

2565-334PB12PB12 Schwarz matt | matt black
2565-334ZN27ZN27 Edelstahl-effekt matt | matt stainless steel effect **NEU | NEW**
2565-334ZN74ZN74 Kupfer matt | matt copper
2565-334ZN79ZN79* Messing antik gebürstet | brushed antique brass
2565-334ZN83ZN83* Vintage gold | vintage gold

Mindestabnahmemenge | Minimum order quantity

1 VPE = 10 Stk. pro Ausführung, Auftrag und Lieferung
1 PU = 10 pcs. per finish, order and delivery

Länge 334 mm: 1 VPE = 5 Stk. pro Ausführung, Auftrag und Lieferung
length 334 mm: 1 PU = 5 pcs. per finish, order and delivery

